



Curso dual (presencial y *online*) de Ilustración Naturalista

ILUSTRANDO AVES • 19 y 20 de Diciembre

Uniendo Arte y Ciencia en Bergara V



LABORATORIUM
BERGARA



Descripción del curso

La práctica del **dibujo** es una manera fascinante de **observar y aprender sobre la naturaleza**; y a su vez la naturaleza ha sido y será siempre fuente de inspiración de los amantes del arte.



PETIRROJO EUROPEO
Erithacus rubecula Linnaeus, 1758
Lápices de colores, Carles Puche

Las aves son uno de los pocos grupos de animales que **siempre están presentes a nuestro alrededor**, ya sea en nuestro balcón, en el parque o en la montaña. La ilustración de aves, por lo tanto, es un maravilloso **punto de entrada para iniciarse en la ilustración científica**.

En este taller os invitamos a **fusionar dibujo y naturaleza**, a aprender técnicas de **tinta china y lápices de colores** y en definitiva a **disfrutar mediante la ilustración científica y la observación de aves**.

Lo podréis realizar tanto desde vuestras casas en **formato online**, como en el **Museo Laboratorium de Bergara de manera presencial** gozando de un ambiente y lugar excepcional.

¡Acercate a la ilustración científica!

Dirigido a



- Personas amantes de la naturaleza, de la ornitología y del dibujo.
- Estudiantes de biología, medioambiente, etc.
- **Divulgadores/as científicos** que deseen explorar nuevas formas de comunicación.
- Personas que quieran **iniciarse en la ilustración científica**.

Características y requerimientos



Inscripción en **Tlf: 943 76 90 03** y **e-mail: laboratorium@bergara.eus**



12 horas. **19 de Diciembre, Sábado:** 10:00-14:00 y 16:00-20:00
20 de Diciembre, Domingo: 10:00-14:00



Contenidos accesibles en la plataforma *online* durante el curso (**presentaciones de diapositivas, foros, ejercicios, vídeos, manuales y bibliografía**).



Material incluido para los participantes presenciales. A los participantes *online* se les indicará los materiales que han de adquirir.



12 €.

Metodología y programa

El curso será guiado por **Carles Puche** en *streaming*, lo podrás seguir desde tu casa o desde el **Museo Laboratorium**. Los participantes que se encuentren en el **Laboratorium** tendrán el apoyo de las ilustradoras **Izaskun Alberdi** y **Ana Madinabeitia** de **NorArte Studio Visual Science** y todo el material disponible. El curso dispondrá de una **plataforma online** <http://elearning.norarte.es/> donde tendrás diferentes **materiales audiovisuales** (presentaciones de diapositivas, foros, ejercicios, vídeos, manuales y bibliografía).



MOCHUELO COMÚN
Athene noctua Scopoli, 1769
Tinta china, Vega Asensio

Metodología y programa

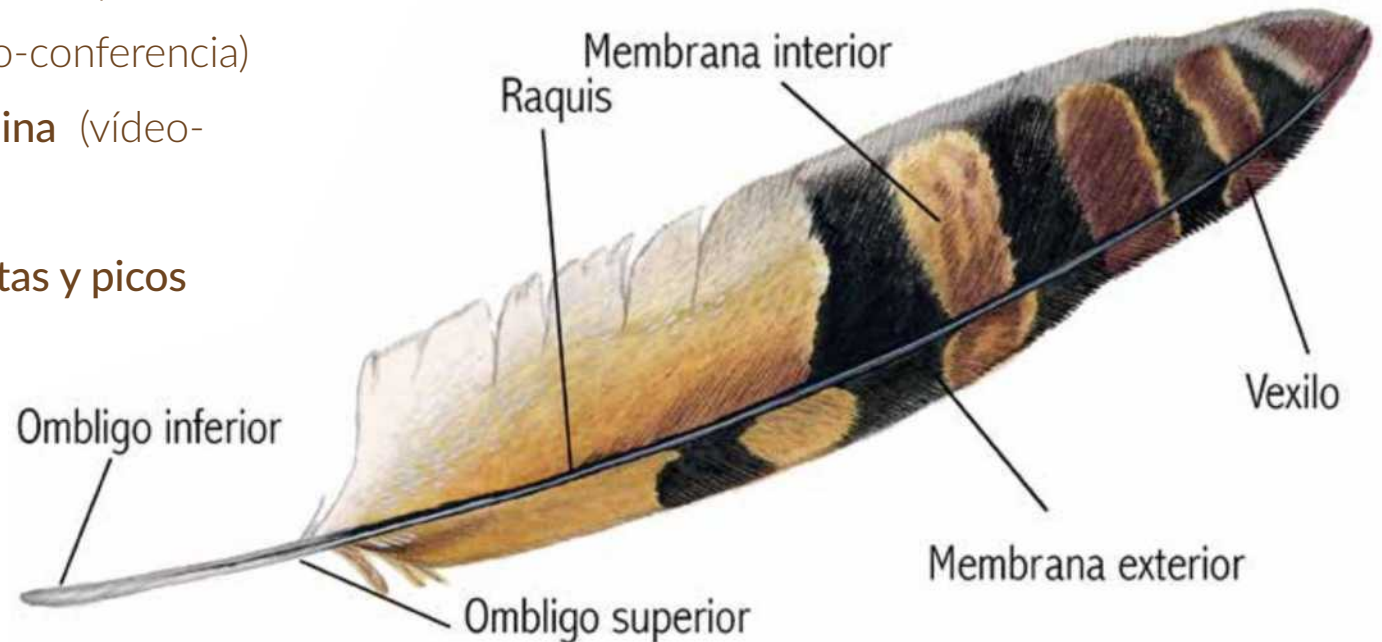
En los días previos al comienzo del curso, recibirás **tu usuario y contraseña** para poder acceder a la plataforma *online* <http://elearning.norarte.es/> donde tendrán los enlaces de las videoconferencias y los recursos adicionales.

19 de Diciembre, Sábado

10:00-14:00

- **Bienvenida** a los/las participantes
- **Dibujando aves** (vídeo-conferencia)
- Iniciación a la **tinta china** (vídeo-conferencia)
- Ejercicios: **plumas, patas y picos**

Toponimia de la pluma
Acuarela, Carles Puche

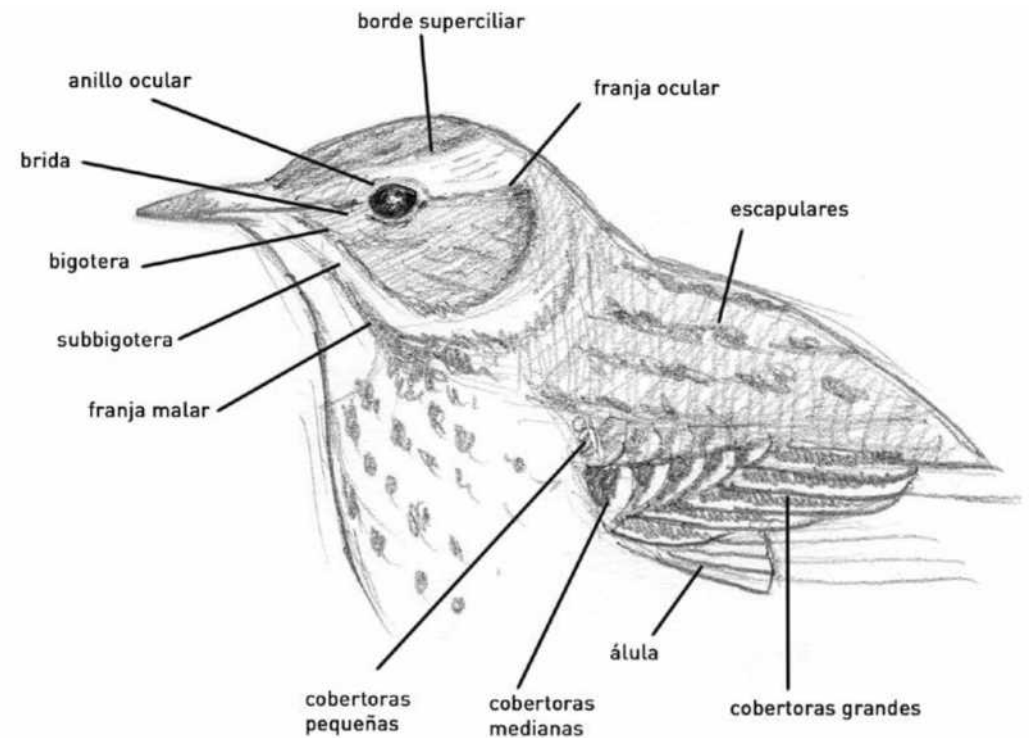


Metodología y programa

19 de Diciembre, Sábado

16:00-20:00

- Dibujando **aves paso a paso** (vídeo-conferencia)
- Ejercicios: abocetar:
 - Participantes presenciales en el **Museo Laboratorium**, animales naturalizados de la colección
 - Participantes **online**, a partir de fotografías
- Ejercicio de **tinta china animal completo**



Toponimia de la cabeza
Grafito, Carles Puche

Metodología y programa

20 de Diciembre, Domingo

10:00-14:00

- Iniciación a **lápices de colores** (vídeo-conferencia)
- Ejercicio de **lápices de colores:**
cabeza de ave
- Despedida y cierre



PELÍCANO PERUANO
Pelecanus thagus Molina, 1782
Lápices de colores, **Carles Puche**

Materiales

Material básico

- Lápiz HB
- Papel para abocetar, p. ej. Guarro
- Goma de borrar, p. ej. Staedtler Mars Plastic

Tinta china

- Papel: papel estucado mate 100 gr/m², p. ej. papel estucado mate 115 gr/m² de digital papel.com. En su defecto: Mix media Imagine de Canson
- Rotuladores calibrados: 0,05; 0,1; 0,2 y 0,5 de tinta indeleble, e. ej. Micron
- Lápiz grafito 6B
- Hoja de afeitar tipo Beter super inox

Lápices de colores

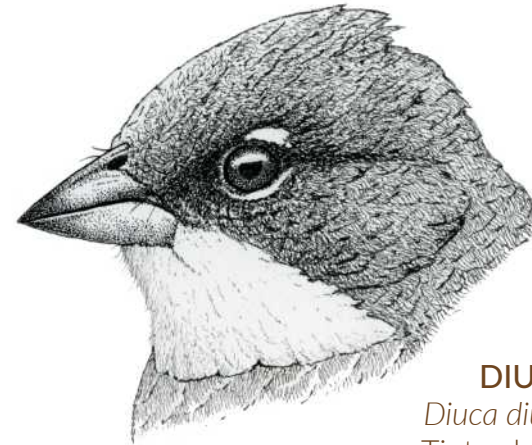
- Papel: Schoeller Durex mate A4. En su defecto: Mix media Imagine de Canson
- Lápices de colores no acuarelables de 24 unidades, p. ej. de la casa Derwent Studio o Faber Castell

** Los **participantes online** deberán de tener impresas las imágenes de plumas y ave que desean trabajar durante el curso. Todo estará disponible en la plataforma virtual.

Ejemplos de ejercicios



PERDIZ ROJA
Alectoris rufa Linnaeus, 1758
Lápices de colores, **Carles Puche**



DIUCA COMÚN
Diuca diuca Molina, 1782
Tinta china, **Carles Puche**



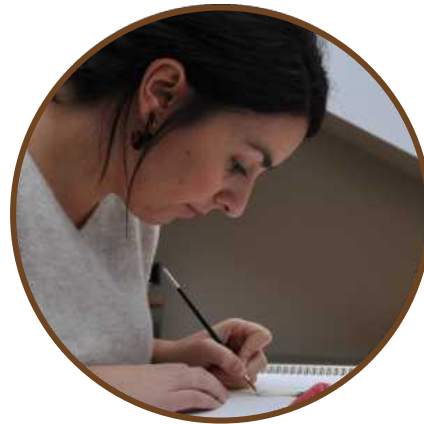
TAPACULO
Scelorchilus albicollis Kittlitz, 1830
Lápices de colores, **Carles Puche**

Docentes:



Carles Puche

Ilustrador mundialmente conocido, lleva más de veinte años impartiendo cursos de ilustración científica en diferentes instituciones y universidades. Sus dibujos han sido publicados en revistas tan prestigiosas como Mundo Científico, National Geographic, El Temps, Mètode, Ciència, Medi Ambient o Bouteloua. <https://carlespuche.com>



Izaskun Alberdi

Graduada en Biología y especialista universitaria en Ilustración Científica por la UPV/EHU en la primera promoción, es además especialista en Biodiversidad y Biología de la Conservación por la Universidad Pablo de Olavide, Sevilla. Profesionalmente se ha dedicado a diferentes ámbitos de la biología, desde guía en el Geoparque de la Costa Vasca hasta técnica de investigación. <http://www.norarte.es>



Ana Madinabeitia

Graduada en Arte y con conocimientos de biología, realizó el postgrado de especialista universitaria en Ilustración Científica por la UPV/EHU en la primera promoción con mención de honor. Para completar sus conocimientos ha estudiado un Máster de Diseño Gráfico y Multimedia en la escuela Inedi Design School. <http://www.norarte.es>

Organizado por:



El **museo *Laboratorium*** de BERGARA (País Vasco) recopila patrimonio, lo conserva, lo investiga y lo da a conocer, para disfrute de la sociedad y tiene el objetivo de ser un **agente de desarrollo sobre la base de la sostenibilidad y la innovación.**

BERGARA fue **la cuna de la ciencia en el País Vasco** gracias al **Real Seminario**. En este lugar, hace 250 años, un grupo de ilustrados creó un proyecto nuevo que más tarde permitiría el **descubrimiento del Wolframio.**

La interesante colección de ciencias del museo **Laboratorium** están integrada por colecciones de química, física y **zoología** **¡con animales de todas partes del mundo!**

El **museo *Laboratorium*** lleva **apoyando y difundiendo el valor de la Ilustración Científica** desde el 2016 tanto con la organización de **talleres** como con la colaboración en el **postgrado de Ilustración Científica de la Universidad del País Vasco.**

¡DISFRUTA DE LA CIENCIA!

A collage of various bird illustrations surrounds a central white text box. The illustrations include a robin-like bird with orange and brown plumage, a grey and white sparrow-like bird with the number '3' next to it, a yellow-headed bird with brown wings, a close-up of a hawk's face, a black and yellow bird perched on a branch, a black and white bird, a black bird with a large beak, and several feathers in yellow, orange, and black. The central text box contains the following information:

¡TE ESPERAMOS!

943 76 90 03

laboratorium@bergara.eus



LABORATORIUM
BERGARA

